

SOLUCIONES FMC





SOLUCIONES FMC

MARCA COMERCIAL	CATEGORÍA DE PELIGRO	LMR'S (ppm)	INTERVALO DE SEGURIDAD	TIEMPO DE REENTRADA	PLAGA / ENFERMEDAD / MALEZA	DOSIS	CLASIFICACIÓN IRAC / FRAC / HRAC
Allectus® 300 SC	4	0.4 + 0.5	1	2 Horas	1) Mosca blanca: <i>Bemisia tabaci</i> 2) Gallina ciega: <i>Phyllophaga crinita</i>	1) 500 mL/ha 2) 1.0-1.25 L/ha	3A + 4A
Avaunt® EC	4	0.6	3	12 Horas	1) Gusano de la guía del melón: <i>Diaphania hyalinata</i> 2) Gusano barrenador del fruto: <i>Diaphania nitidalis</i>	200-500 mL/ha	22A
Beleaf® / Turbine®	5	1.5	0	2 Horas	1) Trips: <i>Thrips tabaci</i> 2) Mosca blanca: <i>Bemisia tabaci</i> 3) Pulgón: <i>Aphis gossypii</i>	1) 150 g/ha 2) 300 g/ha 3) 150 g/ha	29
Benevia®	5	0.7	1	12 Horas	1) Minador de la hoja: <i>Liriomyza sativae</i> 2) Ninfas de mosca blanca: <i>Bemisia tabaci</i> 3) Pulgón: <i>Aphis gossypii</i>	1) 300-400 mL/ha 2) 600-800 mL/ha 3) 200-400 mL/ha	28
Coragen®	5	0.5	1	4 Horas	1) Gusano soldado: <i>Spodoptera exigua</i> 2) Minador de la hoja: <i>Liriomyza sativae</i> 3) Falso medidor: <i>Trichoplusia ni</i> 4) Barrenador del fruto: <i>Diaphania nitidalis</i> 5) Gusano de la guía: <i>Diaphania hyalinata</i>	1) Foliar: 100-125 mL/ha 2) Foliar: 125 mL/ha 3-5) Foliar: 75-125 mL/ha	28
Verimark®	5	0.7	1	4 Horas	1) Minador de la hoja: <i>Liriomyza sativae</i> 2) Pulgón: <i>Aphis gossypii</i> 3) Mosca blanca: <i>Bemisia tabaci</i> 4) Gusano soldado: <i>Spodoptera exigua</i> 5) Barrenador del fruto: <i>Diaphania nitidalis</i> 6) Barrenador de la guía: <i>Diaphania hyalinata</i>	1) Pre: 10-15 mL/1000 plantas; Riego: 300-400 mL/ha 2) Pre: 10-15 mL/1000 plantas; Riego: 200-400 mL/ha 3) 15-25 mL/1000 plantas; Riego: 300-600 mL/ha 4) 10-15 mL/1000 plantas; Riego: 300-500 mL/ha 5-6) Riego: 400-500 mL/ha	28
Stone® 200 CE	5	0.1	7	12 Horas	Ninfas de mosca blanca: <i>Bemisia tabaci</i>	250-300 mL/ha	7C
Talstar® Xtra Max 105 EW	4	0.4 + 0.005	3	24 Horas	Mosca blanca: <i>Bemisia tabaci</i>	600-800 mL/ha	3A + 6
Oregon® 60 SC	1	0.005	3	2 Horas	Nematodo agallador: <i>Meloidogyne incognita</i>	1.0-1.25 L/ha	6
Zignal® 500 SC	4	0.1	Sin límite	12 Horas	Mildiú: <i>Pseudoperonospora cubensis</i>	300-400 mL/ha	29
Soldier® 250 SC	4	0.3 + 0.3	1	24 Horas	Cenicilla: <i>Leveillula taurica</i>	400-500 mL/ha	11 + 3
Pointer® 250 SC	4	0.3	Sin límite	2 Horas	Cenicilla: <i>Leveillula taurica</i>	400-500 mL/ha	3
Umbral®	5	Exento	Cero (0)	Después de secar el producto	Mancha angular: <i>Pseudomonas syringae</i>	4-5 mL/L de agua	M1

● Insecticidas ● Nematicida ● Fungicidas ● Biocontrol ● Protección / Bioestimulación radicular

*Para mayor información lea la etiqueta o consulte a nuestros expertos al correo contactomexico@fmc.com

SOLUCIONES FMC



Bioestimulación radicular

Auxigro^{PH} / Stymulus^{MAXX}

Biocontrol

Umbral[®]

Astuto[®]

Fungicidas

Zignal[®] / Pointer[®] / Soldier[®]

Insecticidas

Verimark[®]

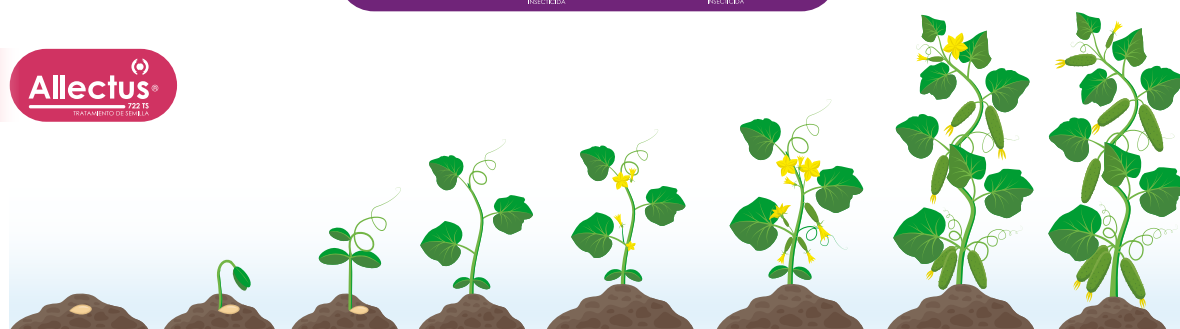
Coragen[®]

Stone[®] / Benevia[®] / Beleaf[®]

Allectus[®] / Avaunt[®]

Tratamiento de semilla

Allectus[®]



SIEMBRA

DESARROLLO

FLORACIÓN

CUAJADO

LLENADO

COSECHA

Protección/ Bioestimulación radicular

RhizoMagic[®]

Oregon[®]

● Insecticidas ● Nematicida ● Fungicidas ● Biocontrol ● Protección / Bioestimulación radicular

*Para mayor información lea la etiqueta o consulte a nuestros expertos al correo contactomexico@fmc.com

ArcTM) farm intelligence

Para proteger los rendimientos y la rentabilidad de los cultivos, los agricultores y asesores técnicos necesitan una forma más exacta de ver en dónde y cuándo están o estarán atacando las plagas. **ArcTM farm Intelligence de FMC[®]** responde a esta necesidad creando la primera aplicación para dispositivos móviles, capaz de monitorear en tiempo real y predecir las presiones de plagas de las próximas semanas con una precisión de hasta el 90% (en mercados selectos). Lo anterior, utilizando un modelo predictivo en tiempo real basado en datos de sensores en el campo. Esta aplicación, permite a los agricultores y asesores ver los puntos geográficos críticos, en donde la plaga está presente y así, aplicar las **Soluciones de FMC** con mayor precisión para una sostenibilidad, y control más efectivo y rentable.

Por otro lado, y con el objetivo de evitar el desarrollo de resistencia en las especies de las plagas objetivo, la aplicación de los productos debe realizarse usando la aproximación de "bloque" o "ventana" para evitar la exposición de generaciones consecutivas de plagas al mismo modo de acción. Una "ventana o bloque activo" de un producto, es definido como el periodo de actividad residual de una sola aplicación o aplicaciones consecutivas del mismo producto. Una "ventana o bloque libre" de un producto, es el periodo entre dos bloques activos, donde las plagas son controladas con otros insecticidas efectivos que no pertenecen al grupo 28 o de otro modo de acción.

El periodo total de exposición para todos los "bloques o ventanas activas" aplicadas a través del ciclo de cultivo (desde el trasplante a la cosecha), no debe exceder más del 50% del ciclo de éste. En cultivos anuales, un máximo de 30 días es considerado como la duración de un solo "bloque activo". Dependiendo de la duración del ciclo de cultivo, uno o dos bloques pueden ser incluidos, adicionalmente, deberán ser alternados con cada "bloque activo", los productos efectivos que pertenecen a un diferente modo de acción.

Por la
CONFIANZA



fmcagroquimica.com.mx